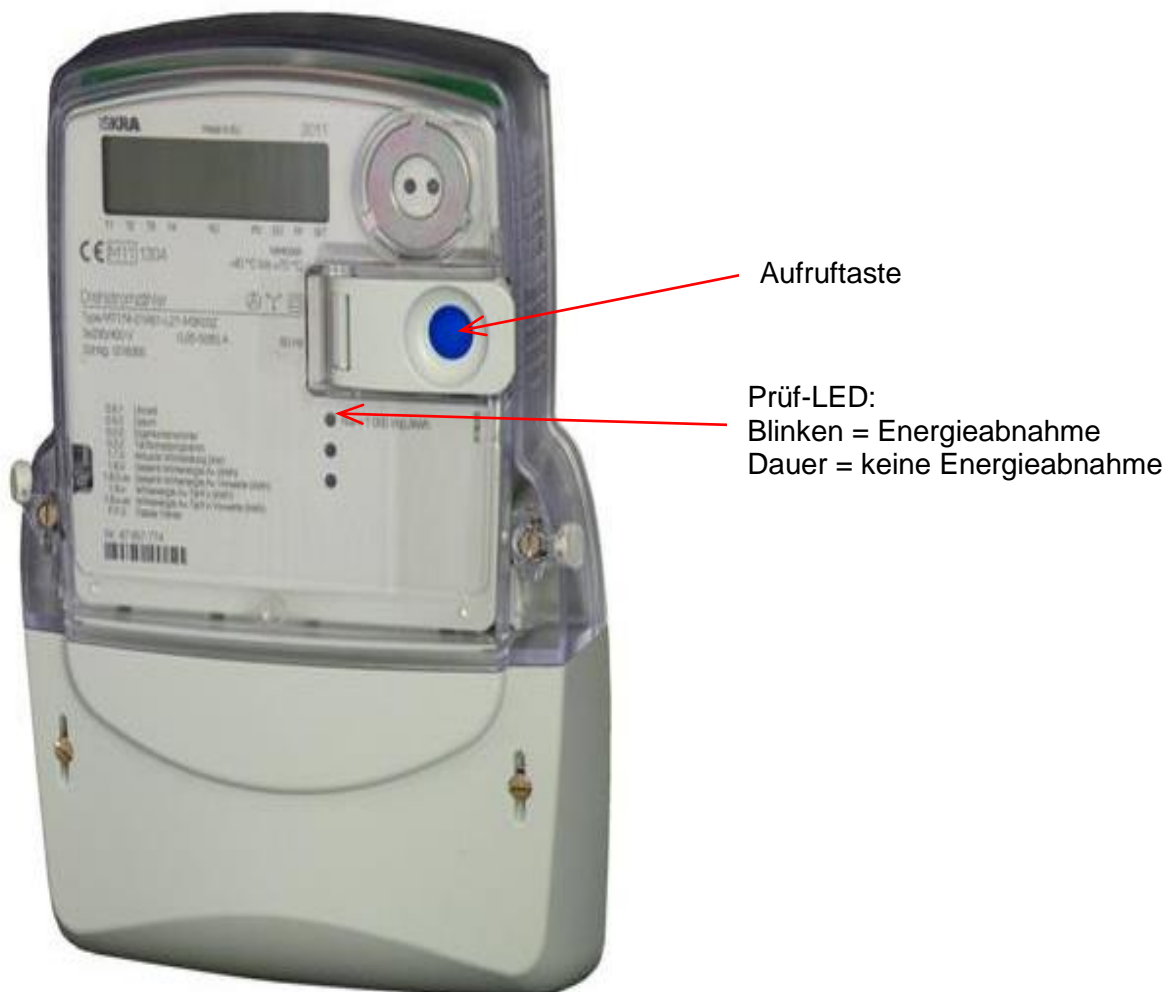


Kurzanleitung ISKRAEMECO MT174

Technische Daten:

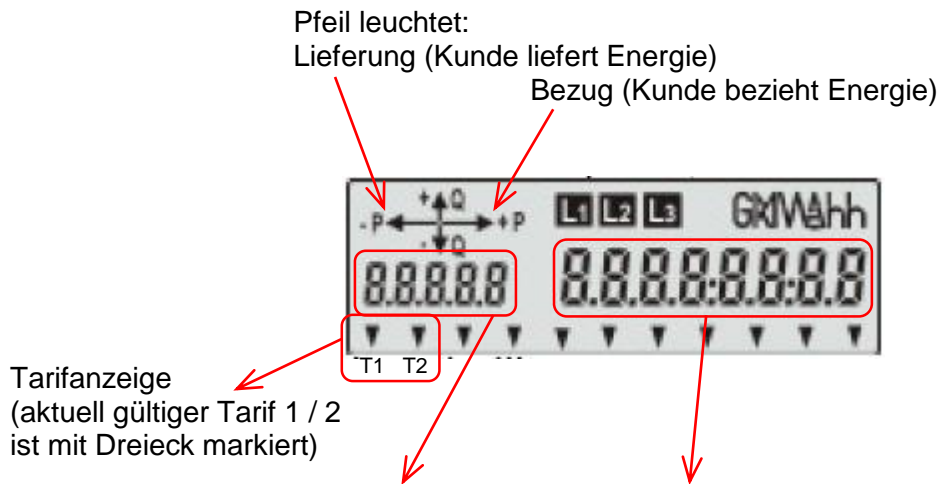
Zählerart	Intelligenter Haushaltszähler
Hersteller	ISKRAEMECO
Zählertyp	MT174
Nennspannung	3x230/400 V
Grenzstrom	100 A
Leistung (max.)	69 kW
Messart	Wirkenergie Bezug / Lieferung
Tarifschaltung	beschaltbar

Bedienelemente:



Anzeige:

Der Zähler zeigt die Zählwerke automatisch nacheinander alle 10 Sekunden wechselnd auf dem Display an.



Tarifanzeige
(aktuell gültiger Tarif 1 / 2
ist mit Dreieck markiert)

OBIS	Messwert
1.7.0	Aktuelle Leistung Bezug
1.8.0	Wirkarbeit Bezug P+ gesamt
1.8.1	Wirkarbeit Bezug P+ Tarif 1 (NT)
1.8.2	Wirkarbeit Bezug P+ Tarif 2 (HT)
2.7.0	Aktuelle Leistung P- Lieferung
2.8.0	Wirkarbeit Lieferung P- Gesamt
2.8.1	Wirkarbeit Lieferung P- Tarif 1 (NT)
2.8.2	Wirkarbeit Lieferung P- Tarif 2 (HT)

Bedienung:

Die oben beschriebenen rollierend angezeigten Werte können auch manuell abgerufen werden:

- Kurzes Betätigen der Aufruftaste = Displaytest, alle Segmente werden angezeigt.
- Nochmaliges kurzes Betätigen = Std dAtA (Standarddaten)
- Nochmaliges Betätigen länger als 2 Sekunden = Beginn der manuellen Abfrage der Anzeigewerte
- Aufruftaste zum Anzeigenwechsel kurz betätigen.

Kennung	Bedeutung
F.F.0	0000000 (Fehlercode, wird nur angezeigt, wenn ein Fehler erkannt wurde)
0.0.0	62064510 (Hersteller-Nummer)
0.0.1	10435118 (WSW-Eigentumsnummer)
1.7.0	Aktuelle Leistung Bezug
1.8.0	Wirkarbeit Bezug gesamt
1.8.1	Wirkarbeit Bezug Tarif 1 (NT)
1.8.2	Wirkarbeit Bezug Tarif 2 (HT)
2.7.0	Aktuelle Leistung Lieferung
2.8.0	Wirkarbeit Lieferung Gesamt
2.8.1	Wirkarbeit Lieferung Tarif 1 (NT)
2.8.2	Wirkarbeit Lieferung Tarif 2 (HT)
0.2.0	1.01 (Softwareversion des Herstellers)
C.16	724F (Programmversion des Herstellers)

Wird die Aufruftaste nicht mehr betätigt, wechselt die Anzeige nach ca. 60 Sekunden in den rollierenden Betrieb.

Durch langes Betätigen (ca. 5 Sekunden) wechselt die Anzeige sofort in den rollierenden Betrieb.

Freundliche Grüße
Ihre WSW Netz GmbH